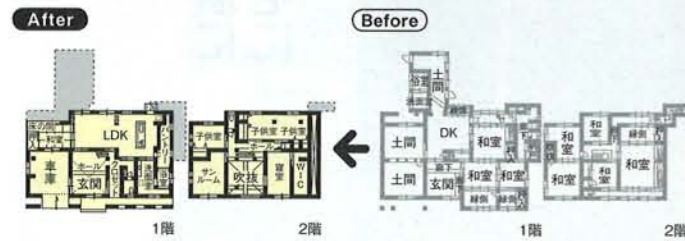




屋根瓦は既存の物を使用し、日本家屋の雰囲気を活かしながらモダンな要素も融合させた外観は、凛とした佇まいが美しい。スタイリッシュにデザインされた庭のグリーンがその美しさをより引き立たせている。駐車場からのエントランスアプローチは格子状にすることで、外からの程よい目隠しになりながらも閉塞感がないように工夫がされている



□ 改築部分 ■ 減築部分

「新築二世帯」で住まいに新たな価値を

「Tさん邸は、歴史ある住まいを現代に合う形に再生し、住み継ぐという価値観を提案した住まいです。天井の梁や、寝室の吹き抜けへの内窓の障子など歴史ある住まいの良さを随所に活用しながら、ご家族の暮らしに合う新しい住まいに生まれ変わりました。断熱

性も向上させたので快適に過ごしていただけます。担当/住まいプロホームウェル 唐津 栗原 孝太郎



土間の広さと鉄骨のスケルトン階段が特長の玄関。吹き抜けから明るい陽射しが差し込む



Before
築100年以上の住まいの良さを活かしながら、家族の暮らしに合うようにしたいと考えた



子ども部屋は勾配天井と丸太梁を見せるように設計。日本家屋の特長を存分に活かした



天井の梁をダイナミックに見せた大空間のLDKは、古民家の趣を活かしながらもモダンな雰囲気。リビングテーブルは古材を使用して造作。日の光が入り込む明るい住まいは、断熱・気密性にもこだわり、開放的で快適な空間に生まれ変わった(施工:住まいプロホームウェル 唐津)



使いやすさを重視したキッチン収納も充実。食器棚の奥は食品ストック用のスペースに



ダイニングテーブル奥のPCスペースは、キッチンから目の届きやすい位置にある。夫人のワークスペースとしてだけでなく、お子さんの宿題などさまざまな用途で使用している

事例レポート

リフォーム前

築100年を超える古民家を家族の暮らしに合う住まいにしたい

耐震・断熱など機能性を向上させ歴史ある住まいに新たな息吹を

住まいプロホームウェル(LIXILリフォームチェーン)

一戸建て

リフォーム

Tさんのお住まい

築約100年/佐賀県
《家族構成》夫婦+子ども4人
《工期》7ヶ月
《リフォーム面積》227.22㎡(68.7坪)
《物件面積》227.22㎡(68.7坪)
《工法・構造》木造軸組

●リフォーム費用

内訳	3000万円
解体工事	250万円
基礎工事・構造補強工事	300万円
大工・建材工事	820万円
内装・サッシ・建具工事	530万円
水回り・設備工事	330万円
塗装・板金・外壁工事	620万円
断熱工事	150万円

●新しくした設備・建材

窓/LIXIL [トステム] (デュオPG)
(シンフォニーマイルド)
玄関引き戸/LIXIL [トステム] (エレンゼ)
トイレ/LIXIL [INAX] (アメージュV)
トイレタイル・TV裏タイル/LIXIL [INAX] エコカラット

もっと詳しく知るにはこちら

住まいプロ ホームウェル(LIXILリフォームチェーン)

(株) LIXIL LIXILリフォームチェーン本部
《住所》東京都千代田区霞が関3-2-5 霞が関ビルディング7F
☎0120-179-346
《URL》http://lixil-reformchain.jp/

問い合わせ先
Free 0037-6191-4293

※IP電話など一部お話し出来ない電話番号もございます(携帯電話は可)

まとめて資料請求番号) No.714

※お客様の個人情報は、LIXILリフォームチェーンフランチャイズ加盟店および当社業務委託先に提供し、情報サービスのご提供、営業活動等に利用させていただきます。

この会社の事例をもっと見たい方へ



全国にある住まいプロホームウェルの加盟店が手掛けた事例を業集の一冊。バリアフリーや古民家の事例など、住む人のライフスタイルに合わせた住まいを、施工前後の写真でわかりやすく紹介。プランの参考に役立ちます。

●まとめて資料を請求する際は、本誌の専用ハガキまたはFAX、またはhttp://www.goodreform.jp/m/をご利用ください。

●会社概要

《営業時間》24時間 (LIXILリフォームチェーン総合受付)
《設立》2001年10月
《資本金》346億円
《従業員数》2万3916名 (2012年3月末日現在)
《担当・施工体制》専任スタッフが設計から施工まで一貫して担当 (店舗により若干異なる)
《有資格者》一級建築士・二級建築士、インテリアコーディネーターなど (店舗により異なる)
《建設業許可番号》については各加盟店にお問い合わせください
《(一級建築士事務所登録番号) 登録番号については各加盟店にお問い合わせください》
《戸建て・マンション実績比》戸建て80%・マンション20%
《宅建業免許番号》については各加盟店にお問い合わせください
《その他》契約について/住まいプロホームウェルの各店舗と(株)LIXILとは、資本提携のない別法人です。リ

フォーム工事請負契約はお客様と当該住まいプロホームウェル各店舗との間で行われます

●施工対応エリア

全国
(宮城・栃木・徳島・高知・沖縄など一部エリアと離島を除く。詳細はお問い合わせください)

●保証・アフター

建設工事保険、請負賠償責任保険、生産物賠償責任保険

●リフォーム会社の特長・得意分野

- プラン提案力
- デザイン力
- 大規模・トータルリフォーム
- 小規模・部分リフォーム
- マンションリフォーム
- 耐震補強・断熱
- 二世帯リフォーム
- バリアフリー
- オール電化
- 自然素材・エコ
- 定価制商品
- オーダーメイド家具
- インテリア・設計等の有資格者
- 中古物件購入時からの相談
- ショールーム
- セミナー&現場見学会
- 自社で施工
- アフターサービス

各部屋の天井の梁をダイナミックに見せ、古民家の趣を残したジャパニーズモダンの住まいは、耐震補強を施したことで大空間のLDKを実現。開放的で心地のいい団らんスペースに生まれ変わった。さらに、スケルトン階段が目を引き玄関ホールや、趣味の車を入れるためのガレージなど、随所にこだわりを活かした住まいになった。

■依頼先からの提案・工夫点
当初は新築を検討していたTさん。アンティークなもの好きだったことから、「住まいプロ ホームウェル 唐津」の紹介で古民家をリフォームすることに。担当者は既存のものを活用し古民家の趣を活かした住まいを提案。さらに、LDKや玄関、水まわりを回遊できる間取りなど、ご家族の暮らしに合う機能性と快適性も追求した。

■リフォームの内容
各部屋の天井の梁をダイナミックに見せ、古民家の趣を残したジャパニーズモダンの住まいは、耐震補強を施したことで大空間のLDKを実現。開放的で心地のいい団らんスペースに生まれ変わった。さらに、スケルトン階段が目を引き玄関ホールや、趣味の車を入れるためのガレージなど、随所にこだわりを活かした住まいになった。