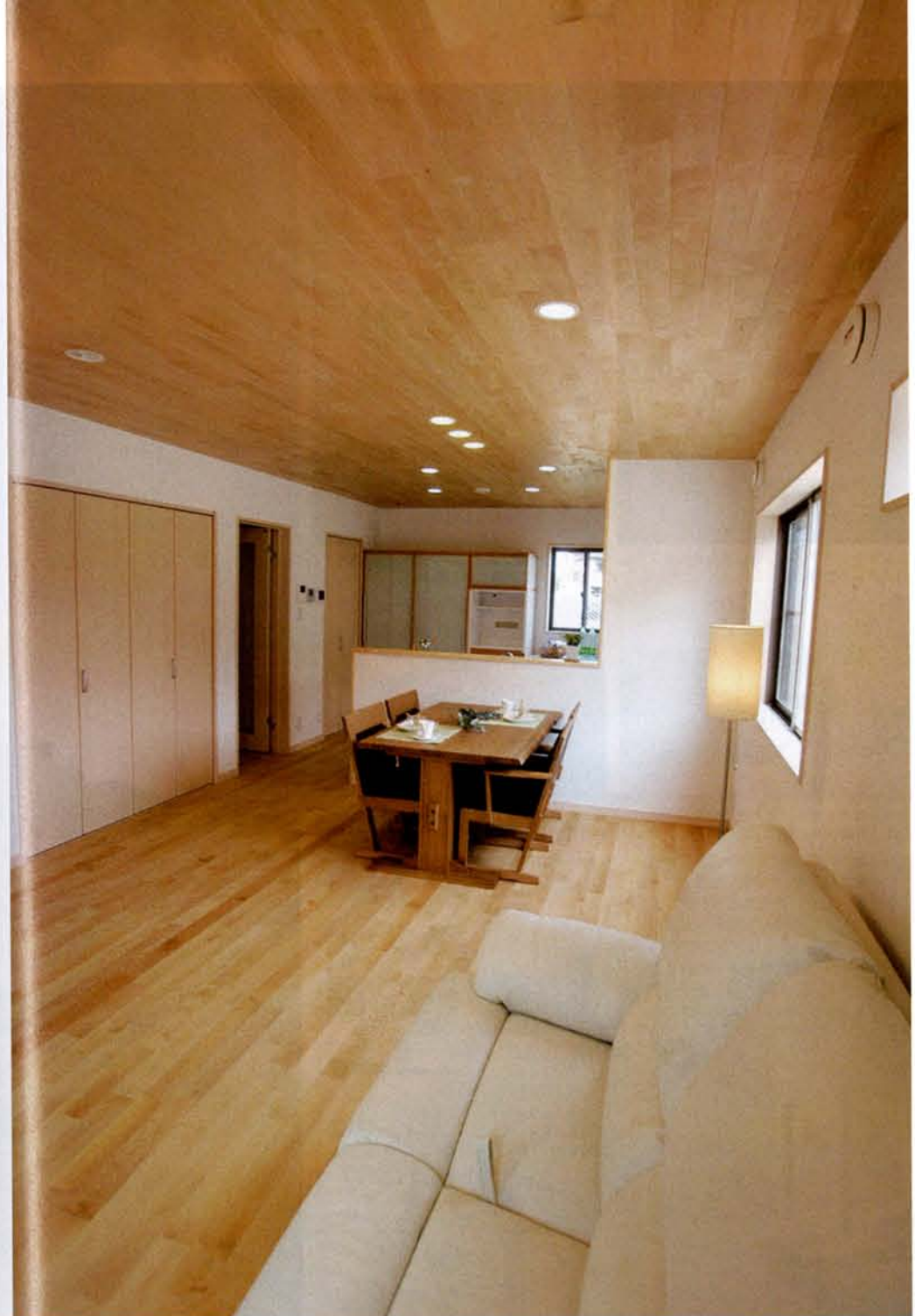


孝和建設

唐津・糸島エリアで卓逸した実績
自社職人による一貫した施工



木のやさしさが溢れる《Natural style》床はもちろん、天井にも全面無垢材を貼りつめ木の香りが満ちた優しい空間。十分なリビング収納スペース、オリジナルの造作家具などで、すっきりとシンプルに暮らすことができる（写真7点は同社施工例）



大空間を石張りのパーテーションで区切って動線の転換、ダイニングキッチンも余裕ある広さ。キッチンの引出しや扉などの前面はレザー張り、オーナーのセンスが感じられる



シンプルに色数を抑え、ウォッシャーライトでタイルに陰影の表情をつけたエントランス



同社が得意とするライティング提案。オリジナルデザインで天井に変化をつけた間接照明



雑貨屋さんのような雰囲気という要望の《個性あふれる家》。昭和時代の資材を使ったこだわりの内窓など白をベースとしてレトロ感を感じるインテリアでアクセントをつけた



和タイルと障子テイストの造作建具が美しいジャパニーズモダンテイスト



上部スキップフロアの段差と空間の左右で色をダイナミックに変えた室内

見学会 木を愛する家づくりを体感できる見学会

若い感性から生まれる自由な発想、とベテラン職人の確かな技術と経験。どちらに偏ることなく、フレキシブルに創造性を発揮する同社が生み出す住まい。木に造詣が深く、その味わいや特長を存分に活かしたプランニングは、バリエーション豊かな住まいの表情を生み「この会社で家づくりをしたら楽しいだろうな」と感じさせられる。

そんな会社の家づくりは、事務所2階のショールームや随時開催している実邸の見学会で体感することができる。特に実邸は、毎回違う施主ごとのカラーを出した個性豊かなデザインテイストと同社の設計の幅広さを感じることができ一見の価値ありだ。6月からは年末まで毎月開催していく予定、開催日時・会場場所はHPやお電話で確認を。

■本社ショールーム
住所 佐賀県唐津市原1471-1
時間 10:00AM~(夜間見学可能)
定休/なし 問合せ/0120-70-1471



もっと詳しく知るにはこちら 孝和建設

(株) 孝和建設
(住所) 佐賀県唐津市原1471-1
(TEL) 0955-77-2335
(URL) http://karatsu-home.com

問い合わせ先
☎0120-70-1471

まとめて資料請求番号▶▶241053

この会社の事例を見る▶▶P53

●担当者からご案内
「この地域になくはない存在になりたい」という弊社の理念の下、昔の近所の大工さんのような家づくりを心掛けています。笑い声が飛び交う楽しい打ち合わせや、建てていただいた後の、地域密着ならではの迅速なアフター。これらも地域のみなさんに「建築」という仕事を通じて、笑顔をお届けしていきます。 栗原 孝太郎

suumo
でもこの会社の情報が見られます
スマートフォン・タブレットで検索

●価格の目安
お客様のご要望に合わせてご提案いたします。お気軽にお問い合わせください

●商品データ
《商品名》自由設計「CRE-house」(ナチュラル・モダン・プロヴァンス・カントリー・ジャパニーズ・レトロ)
《工法・構造》木造軸組
《標準工期》約4ヶ月
《商品の特徴》省エネ・エコ・高耐震構造のスーパーウォール工法を採用し、太陽光発電や省エネルギーモニターとの組み合わせで光熱費ゼロ住宅を目指しています。また、部屋の上下、各部屋間の温度差が少なく一年を通して快適に過ごせることが特徴。また、冷暖房消費エネルギーも抑えられた省エネ＆エコな住まいです。保証も充実【断熱材無結露保証35年】【換気本体5年保証】【建物完成引渡保証】

●施工対応エリア
佐賀県(一部地域除く)、糸島市・福岡市西区
※お客様への迅速な対応のため、事務所より1時間以内を一つの目安としています。その他のエリアの方もお気軽にお問い合わせください。

●アフター・保証
3ヶ月・1年・3年・5年・10年、その後5年ごとの無料点検

●会社概要
《設立》1991年3月(創業1963年)
《資本金》1000万円
《従業員数》24名
《一級建築士》2名、《二級建築士》1名、《宅地建物取引主任者》4名
(FAX) 0955-77-0497
(URL) http://karatsu-home.com
(E-mail) info@karatsu-home.com
《対応可能工法》木造軸組・スーパーウォール工法
《施工実績》20棟(2010年度)
《建設業許可番号》佐賀県知事許可(般-19)第8089号
(建築士事務所登録)一級建築士事務所 佐賀県知事登録第1301号
(宅建業免許番号)佐賀県知事免許(1)第2314号
《関連会社》(株)栗原不動産、(株)栗原木材店

このレポートの見どころ

- 自社工事 熟練の職人を多数抱え設計・施工を一貫
- 土地探し 土地探しから一貫して家づくりをサポート
- 実績 創業48年。2009年注文住宅着工実績唐津市1位

家づくりをトータルプロデュース 地域からの信頼厚いビルダー

前身である木材店から唐津に根ざして約半世紀。顔が見える仕事、良質で丁寧な仕事で地域の厚い信頼を得ている(株)孝和建設。20代の若い経営陣をはじめとする若きスタッフからベテラン社員・熟練の職人まで個性豊かな面々が顔をそろえ続々と個性豊かで洗練された家を創り出している。同社の施工は全て自社職人によるもの。自社施工ビルダーならではの利点、それはお客様の思いが届きやすいということ。また、専任者が「営業・設計・監理」まで全てに一貫して携わる。受注からアフターサービスに至るまで同じ担当者・職人との付き合いとなり、意思の疎通もスムーズ、お互いに「顔」が見える家づくりで施工実績も伸ばしている。さらに、不動産業等をグループで展開しているため土地探しから家づくりまでトータルプロデュースが可能。随時、見学会を開催。同社の創りだす感性豊かな住まいを是非一度体感していただきたい。その他、住まいに関するお問い合わせ・ご相談もどうぞお気軽に。

孝和建設

温もりと手作り感を大切に
オリジナル造作がたくさん

1さんのお住まい

~1500万円

〈家族構成〉夫婦+子ども3人
〈延床面積〉101.02㎡ (30.5坪)
〈敷地面積〉218.37㎡ (66.0坪)
〈工法・構造〉木造軸組
〈竣工年月〉2009年7月

Q 家づくりの
要望・こだわりは？

A 雑貨屋さんのような家が
要望でした。「既製品で
はなく、アンティークやカン
トリーテイストの建材を使っ
てほしい」と希望。家の適所
に使用して、温かみと手作り
感あふれる家になりました。

Q 家づくりの
感想は？

A オリジナル感を大切に
した家づくりだったので、
こちらの要望に苦心されたか
もですが、決して無理と言わ
ず色々なアプローチで思いを
叶えてくれました。気に入ら
ない所はない我が家です。



オリジナルデザインの造作キッチンやアイアンの手すりの階段、レトロな内窓など個性溢れるアイテムがたくさん。1様邸。ファブリックや、家具まで作るママのアイデアが満載だ。



家づくりのマストアイテムだったブランコ。兄弟で仲良く、賑やかに過ごす。



アメリカンスイッチをはじめ色々な建材に、ひと工夫を凝らしオリジナル感をアップ。



ママの手作りの机や、棚がピッタリ似合う、シンプルカントリーな子供部屋。

もっと詳しく知るにはこちら
孝和建設

〈株〉孝和建設
〈住所〉佐賀県唐津市原1471-1
〈TEL〉0955-77-2335
〈URL〉http://karatsu-home.com

問い合わせ先
Free 0120-70-1471

会社情報を見る》P342



真っ白でモダンな外観。花を中心に構成された植栽に施主のセンスを感じる。



手作りのものでいっぱい。ママの愛情が家中にあふれる1さんファミリー。

価格帯(万円)

1500

1500

2000

2000

2500

2500

3000

3500

3500

4000

4000